

MID-SCHWARZWALD



Mittelweg: Pforzheim – Waldshut

2015

ETAPPE 5:

Startpunkt: Schiltach 48° 16' 55.382" N 8° 19' 39.9557" E

Datum: 13. September 2015

Beginn: 9:00

Ziel: St. Georgen 48° 08' 24.1514" N 8° 18' 24.5416" E

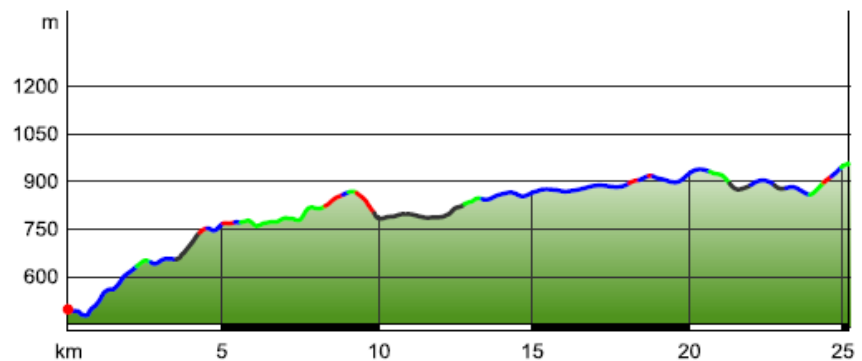
Tourcharakteristik:

Kilometer: 25,2km

Aufstieg: 740m

Abstieg: 300m

Gehzeit: 7,5h



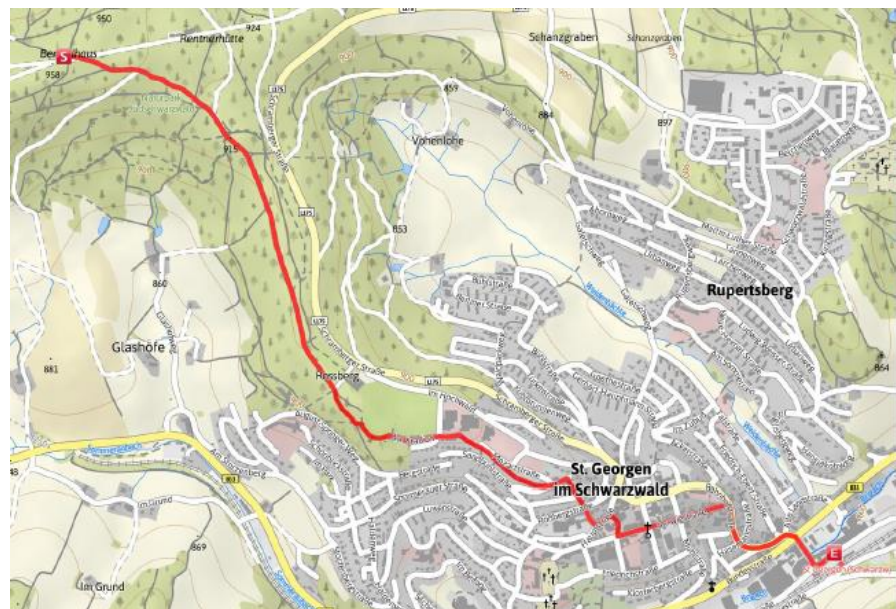
Übernachtungsplatz:

Schutzhütte/Unterstand
Bengelhütte, ca. 2,5km
von Schiltach entfernt

Zustiegs- bzw.

Ausstiegsmöglichkeit:

Bahnhof: *St. Georgen Bf*



Weitere Hinweise:

Fahrplanauskunft: <http://www.3-loewen-takt.de/>

Wanderkarte: Freizeitkarte 1:35000 Schwarzwald Baar

www.wanderservice-schwarzwaldverein.de

Kontakt: mittelweg@jsvw.de

Simon Friedrich : +49 151 41446764